



ENDOMYKORRITSAVALMISTE

Rhizophagus irregularis -endomykorritsasieni
ja inaktivoitu hiivauute

biotus

LALRISE MAX WP

Mykorritsavalmiste puutarhakasveille

Lisää kasvuvoimaa ja sadon määrää

LALRISE MAX WP on tehokas endomykorritsavalmiste, joka sisältää tarkoin valitun sienikannan itiöitä ja inaktivoitua hiivauutetta. Endomykorritsa muodostaa nopeasti hyödyllisen sienijuurisymbioosin, joka parantaa juuriston veden- ja ravinteidenottoa. Yksi käsittely antaa hyödyn koko kasvin eliniäksi. LALRISE MAX soveltuu laajasti eri viljelykasveille.

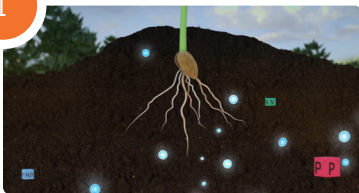


VESILIUKOINEN
JAUHE

VAIKUTUSTAVAT

1

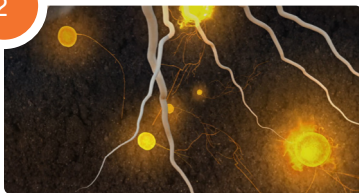
JUURISTON KÄSITTELY



Valmiste annostellaan kasvin juuristovyöhykkeelle.

2

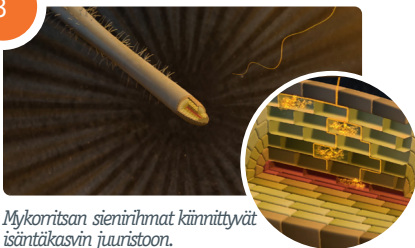
ITIÖIDEN ITÄMINEN



Itiötävät juuristossa ja muodostavat sienirihmoja.

3

JUURISTON ASUTUS



Mykorritsan sienirihmat kiinnittyvät isäntäkasvin juuristoon.

4

RIHMASTON KEHITYMINEN



Juuristoon kehittyy sienijuurihmassa, joka moninkertaistaa juuriston pinta-alan.

5

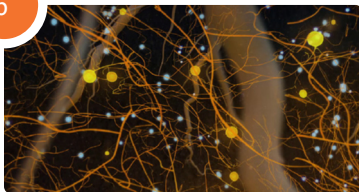
RAVINTEIDEN OTON TEHOSTUMINEN



Sienijuurihmassa mahdollistaa ravinteiden ja veden oton laajemmalla alueella.

6

ITIÖINTI



Sienirihmassa muodostuu uusia itiösukupolvia, jotka asuttavat uusia isäntäkasveja.

HYÖDYT

- Parantaa veden ja ravinteiden saatavuutta
- Lisää kasvien kestävyttä stressiolosuhteissa
- Vähentää taimikuolleisuutta
- Lisää kasvua ja taimien tasalaatuisuutta

MyConnect
TECHNOLOGY



- Hyödyntää kahta ainesosaa: Lallemand Plant Care:n endomykorritsaa ja inaktivoitua hiivauutetta
- Nopeuttaa sienijuurisymbioosin muodostumista ja hyödyllisen sienijuuriverkoston kehittymistä

LALLEMANDPLANTCARE.COM

LALLEMAND

📄 KÄYTTÖOHJEET JA -MÄÄRÄT

KASVI	KÄYTTÖTAPA	AJOITUS	KÄYTTÖMÄÄRÄ	
Taimikasvatus ja pistokaslisyys tunneleissa ja kasvihuoneissa	Kasvualustan kastelu tai ruiskutus	Taimikennostot (suuri taimitiheys)	100 - 200 g/10m ²	
		Maapohjaviljely	100 - 200 g/100m ²	
		Ruukutus	Ruukun tilavuus (l)	Käyttömäärä/ruukku (g)
		< 4 5 - 11 12 - 24 25 - 60	0,1 - 0,25 0,25 - 0,5 0,5 - 1,0 1,0 - 2,0	
Sekoitus kasvualustaan	Taimikennostot (suuri taimitiheys)	250 - 500 g/m ³		
	Ruukutus	25 - 50 g/m ³		
Hedelmäpuut	Kastelu tai tihku-kastelu	Istutusvaiheessa taimen juuristoalueelle tai istutuskuoppaan	0,5 - 2,5 g/puutai 0,5 - 1 kg/ha	
Marjakasvit	Kastelu tai tihku-kastelu	Istutusvaiheessa taimen juuristoalueelle tai istutuskuoppaan	0,005 - 0,1 g/kasvitai 0,5 - 1 kg/ha	
Viiniköynnökset	Kastelu tai tihku-kastelu	Istutusvaiheessa taimen juuristoalueelle tai istutuskuoppaan	0,1 - 0,5 g/kasvitai 0,5 - 1 kg/ha	
Kaupunki- ja koristepuut	Kastelu tai liuoksen injektointi juuristoalueelle	Istutusvaiheessa istutuskuoppaan tai taimen juuristoalueelle	Rungon halkaisija (mm)	Käyttömäärä/puu (g)
25 - 40 41 - 50 51 - 65 66 - 75 76 - 100 >100			1,25 - 2,5 2,5 - 5 5 - 10 10 - 20 20 - 25 25 - 40	
Nurmet	Siementen nestepeittäminen tai kastelu	Kylvövaiheessa ja siirtorunnelle levitysvaiheessa	0,25 - 0,5 kg/ha	

TUOTETIEDOT

- **KOOSTUMUS:** *Rhizophagus irregularis* MUCL57891, 2000 itiötä/gja inaktiivinen hiivauute (*Saccharomyces cerevisiae*)
- **FORMULAATTI:** vesiliukoinen jauhe (WP)
- **PAKKAUSKOKO:** 200 g
- **SÄILYVYYS:** 24 kk valmistuspäivämäärästä, avaamattomassa pakkauksessa viileässä (4 - 20°C)
- **SOVELTUU MYÖS LUOMUVILJELYYN**

📌 KÄYTTÖSUOSITUKSET

LALRISE MAX WP muodostaa symbioosin monien viljelykasvien kanssa, poikkeuksena kasvilajit, jotka vaativat eri mykorrhizalajin (havupuut, pensasmustikka, alppiruusut) ja kasviheimot, jotka eivät pysty muodostamaan sienijuurisymbioosia (*Brassicaceae*, *Poligonaceae* ja *Chenopodiaceae*).

Valmiste levitetään mieluiten kosteaan kasvualustaantaviljelymaahan. Kuivissa olosuhteissa on suositeltavaa tehdä riittävä kastelu käsittelyn jälkeen, jotta valmiste siirtyy viljelymaan pinnasta juuristovyöhykkeelle. Vältä käyttöä korkeissa lämpötiloissa ja kuivuudessa.

MYynti: Biotus Oy

info@biotus.fi • www.biotus.fi • helpdesk: 040 570 3536

VALMISTAJA: Lallemand Finland Oy / Verdera

www.verdera.fi
infoverdera@lallemand.com

🔗 YHTEENSOPIVUUS

Symbioosin kehittymisen varmistamiseksi vältä kemiallisten fungisidien käyttöä juuristoalueella ja vähennä liukoisen fosforilannoituksen määrää noin kuukauden ajaksi LALRISE MAX -käsittelyn jälkeen. Orgaanisen ja hidashiukoisen fosforilannoituksen käyttö on mahdollista.

biotus

Microbial by nature

LALLEMAND